

Type 55-20 Module de pesée

7.5 t...300 t



Weigh Module 55-20 with RC3 Load Cell



Pre-assembled module ready for installation

Les modules de pesage de Flintec sont construits pour supporter un maximum de forces insouhaitées qui peuvent affectées la performance du capteur.

Le type 55-20 est un module auto-centrant avec une introduction de la force excellente.

Ce module a spécialement conçu pour utiliser les capteur Flintec à compression pour de pesage de silos et de cuves. Il incorpore un pare-choc intégré qui rend superflu l'utilisation de tirant de stabilisation et qui offre la plus grande précision possible.

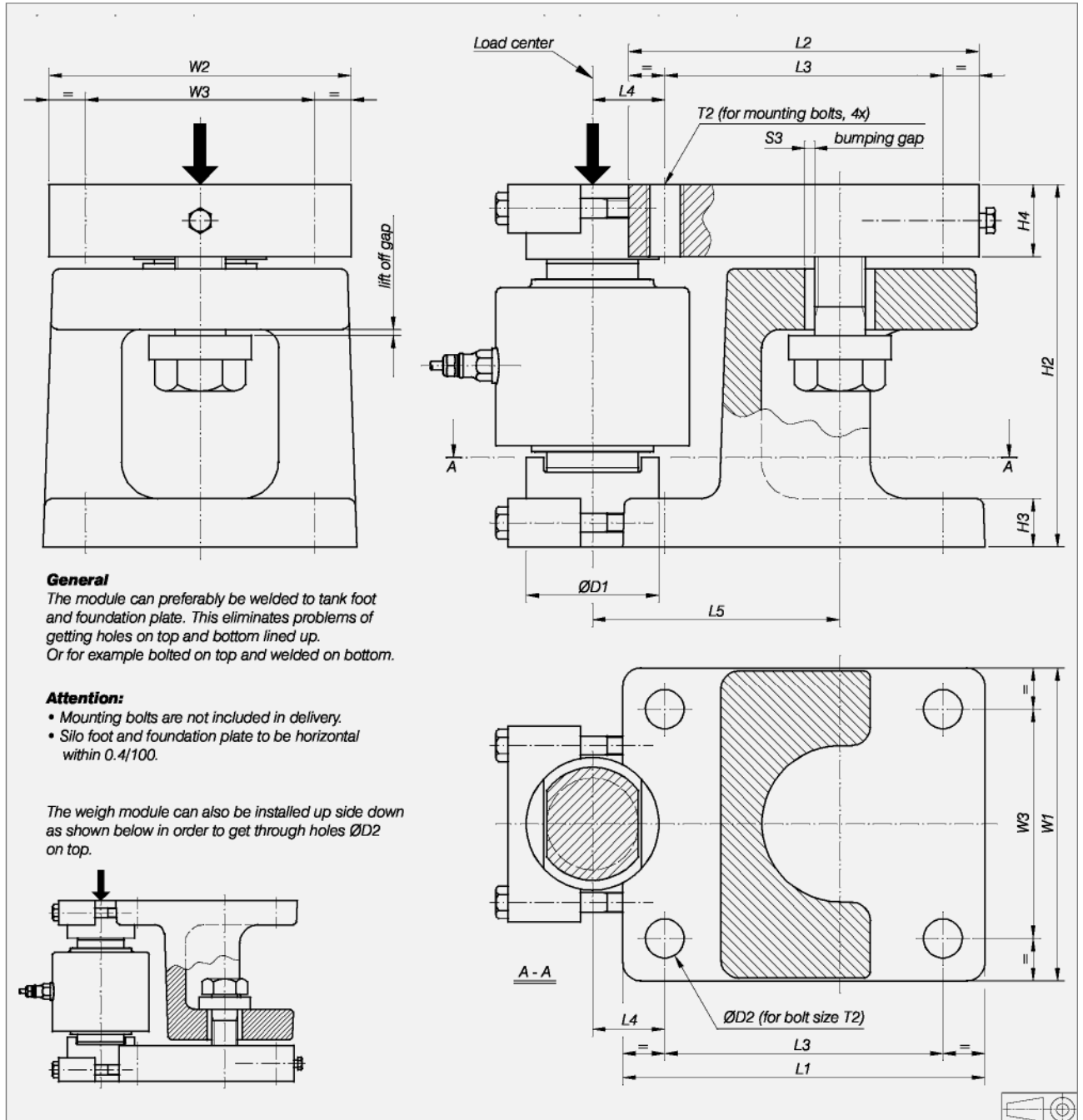
Le module de pesée arrive complètement prémonté; directement prêt à l'installation par soudure ou vissage.

Matériel : fonte laquée.

Caractéristiques importants

- Capacités 7.5 t...300 t.
- Installation facile
- Spécialement conçu pour le pesage de silos et de cuves. Avec pare-choc intégré pour une précision optimale. Avec butée anti-soulèvement. Un échange du capteur demande un soulèvement minimal. Certifiée OIML et CE. Insensible aux changements de température de par sa construction. expansion.

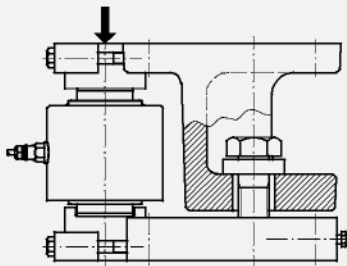
Dimensions



General
 The module can preferably be welded to tank foot and foundation plate. This eliminates problems of getting holes on top and bottom lined up. Or for example bolted on top and welded on bottom.

- Attention:**
- Mounting bolts are not included in delivery.
 - Silo foot and foundation plate to be horizontal within 0.4/100.

The weigh module can also be installed up side down as shown below in order to get through holes ØD2 on top.



Load cell type	D1	D2	H2	H3	H4	L1	L2	L3	L4	L5	W1	W2	W3	S3	T2	Max lift off force (kN) *	Max side force (kN) **	Weigh excl. load cell (kg)
RC3-7.5/15/22.5 t	50	17.5	130	20	30	166	160	130	25	100	136	130	100	5	M16	100	50	15
RC3-30/40 t	60	22	200	28	40	220	210	170	30	125	160	150	110	6	M20	180	90	33
RC3-50/100 t	85	26	250	34	50	260	250	200	45	165	210	200	150	7	M24	300	150	65
RC3-150 t	110	33	300	40	60	300	290	230	60	205	260	250	190	8	M30	400	200	113
RC3-300 t	135	39	400	60	70	370	350	280	65	235	320	300	230	10	M36	600	300	225

Notes:

- * Actual lift off force shall, for worst case, be assumed being taken by one module.
- ** In tank / silo applications with 3 respectively 4 weigh modules can be assumed that minimum 2 modules will equally share actual side force (wind) on the tank / silo.

All dimensions in mm. Dimensions and specifications are subject to change without notice. Assembly drawings with installation instructions and CAD files for customer's own applications drawings are available on request.