

Wäge-Modul Typ 55-20

7.5 t...300 t



Wäge-Modul 55-20 mit RC3 Wägezelle



Vormontiertes Modul

Flintec Einbauteile für Wägezellen sind so konstruiert, daß eine optimale Kräfteinleitung in die Wägezelle erfolgt.

Das Wäge-Modul Typ 55-20 ist eine selbstzentrierende Einheit. Es wurde speziell für die Wägung von Silos hoher Nennlast mit RC3 Wägezellen entwickelt.

Die Einheit beinhaltet einen integrierten seitlichen Anschlag sowie eine Abhebesicherung.

Querlenker sind nicht erforderlich. Damit höchste Genauigkeit.

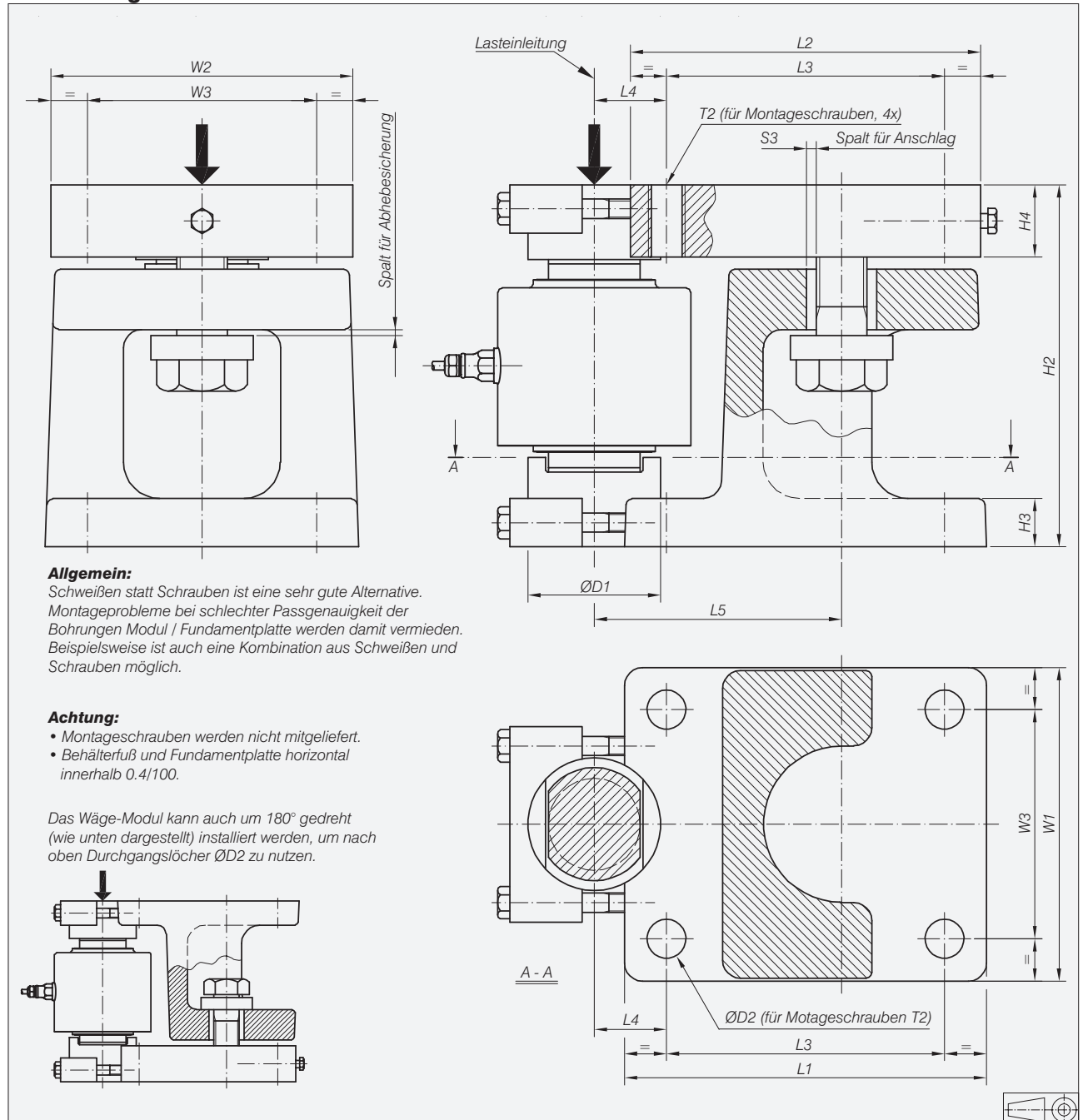
Das Wäge-Modul Typ 55-20 wird komplett vormontiert montagefertig geliefert.

Standard-Ausführung: Stahlguß lackiert.

Wichtige Vorteile

- Nennlasten 7.5 bis 300 t.
- Einfache Montage.
- Speziell für Silowägung.
- Mit integriertem Anschlag.
- Mit integrierter Abhebesicherung.
- Austausch von Wägezellen verlangt nur geringfügiges Anheben.
- Zugelassen für eichfähige Waagen.
- Pendellager erlauben Temperaturbedingte Ausdehnung.

Abmessungen



| Wägezellentyp | D1 | D2 | H2 | H3 | H4 | L1 | L2 | L3 | L4 | L5 | W1 | W2 | W3 | S3 | T2 | Max. zul. Kraft an der Abhebesicherung (kN)* | Max. zul. Kraft am Anschlag (kN)** | Gewicht ohne Wägezelle (kg) |
|-------------------|-----|------|-----|----|----|-----|-----|-----|----|-----|-----|-----|-----|----|-----|--|------------------------------------|-----------------------------|
| RC3-7.5/15/22.5 t | 50 | 17.5 | 130 | 20 | 30 | 166 | 160 | 130 | 25 | 100 | 136 | 130 | 100 | 5 | M16 | 100 | 50 | 15 |
| RC3-30/40 t | 60 | 22 | 200 | 28 | 40 | 220 | 210 | 170 | 30 | 125 | 160 | 150 | 110 | 6 | M20 | 180 | 90 | 33 |
| RC3-50/100 t | 85 | 26 | 250 | 34 | 50 | 260 | 250 | 200 | 45 | 165 | 210 | 200 | 150 | 7 | M24 | 300 | 150 | 65 |
| RC3-150 t | 110 | 33 | 300 | 40 | 60 | 300 | 290 | 230 | 60 | 205 | 260 | 250 | 190 | 8 | M30 | 400 | 200 | 113 |
| RC3-300 t | 135 | 39 | 400 | 60 | 70 | 370 | 350 | 280 | 65 | 235 | 320 | 300 | 230 | 10 | M36 | 600 | 300 | 225 |

Hinweise:

- * Die eigentliche Abhebekraft wird im ungünstigsten Fall von einem Modul übernommen.
- ** Bei Behälter / Silo-Anwendungen mit 3 bzw. 4 Wäge-Modulen, kann angenommen werden, dass sich die tatsächlichen Seitenkräfte (Wind) gleichmäßig auf mindestens 2 Module verteilen.

Abmessungen in mm. Technische Änderungen vorbehalten.
Einbau-Zeichnungen und Einbau-Hinweise, sowie CAD Dateien zum Einfügen in Kunden-Zeichnungen sind auf Anfrage verfügbar.