

## Pendellager Typ 55-01-07C



Pendellager 55-01-07C mit RC3 Wägezelle



Flintec Wasserwaage

Flintec Einbauteile für Wägezellen sind so konstruiert, daß eine optimale Krafteinleitung in die Wägezelle erfolgt. Das Pendellager Typ 55-01-07C bildet in Verbindung mit der Wägezelle Typ RC3 eine selbstzentrierende Einheit, kombiniert mit niedriger Bauhöhe.

Die Montage erfolgt durch Schrauben.

Standard-Ausführung: Stahl, galvanisch verzinkt.

Eine Einbaulehre zur einfachen und genauen Montage der Fundamentplatten ist verfügbar.

Mittels der Spezial-Wasserwaage kann die Wägezelle exakt vertikal ausgerichtet werden.

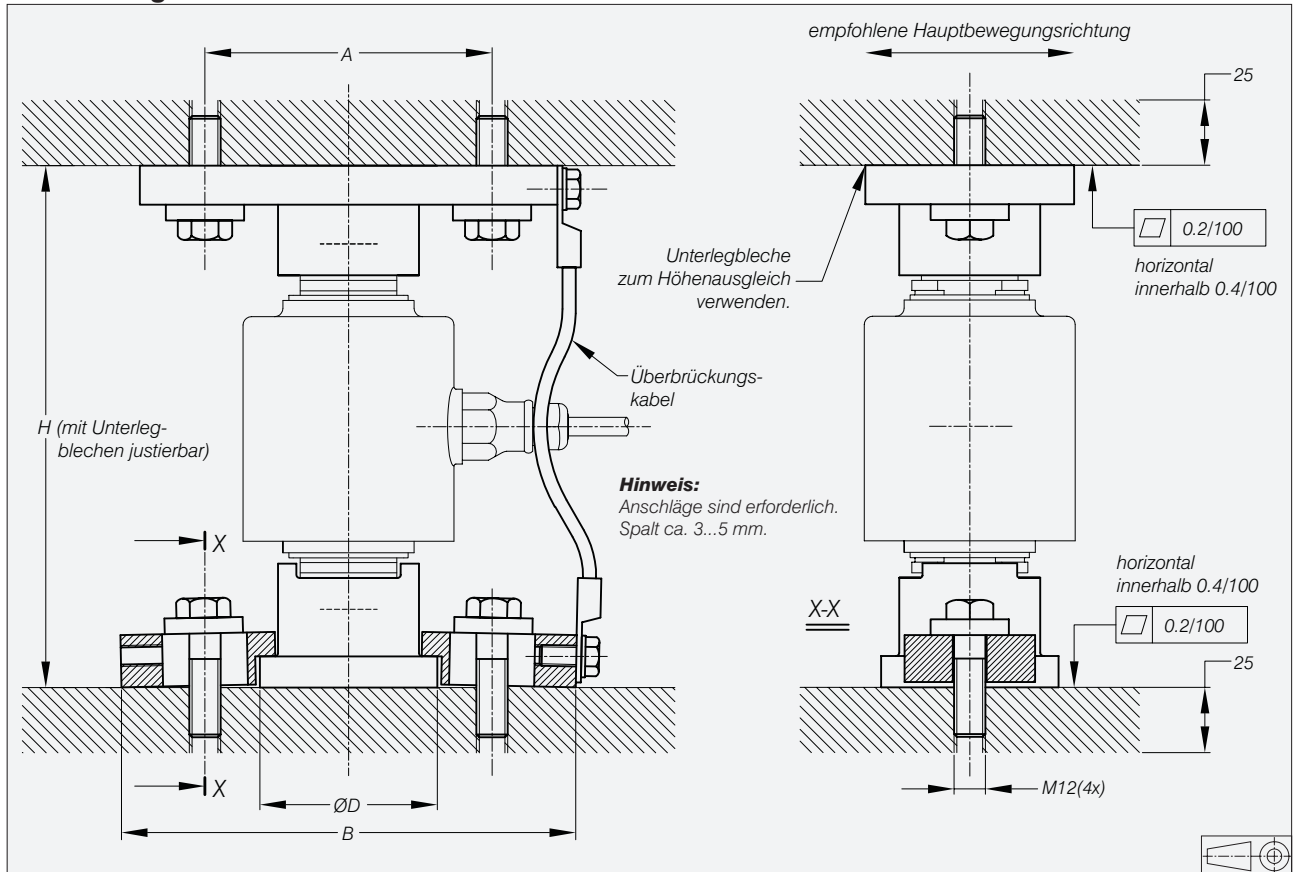
### Wichtige Vorteile

- Nennlast 30 t, 40 t und 50 t.
- Preiswert.
- Einfache Montage.
- Speziell für Fahrzeugwaagen konstruiert.
- Zugelassen für eichfähige Waagen.

### Zubehör

- Einbaulehre.
- Spezial-Wasserwaage.
- Schweißplatte.

## Abmessungen

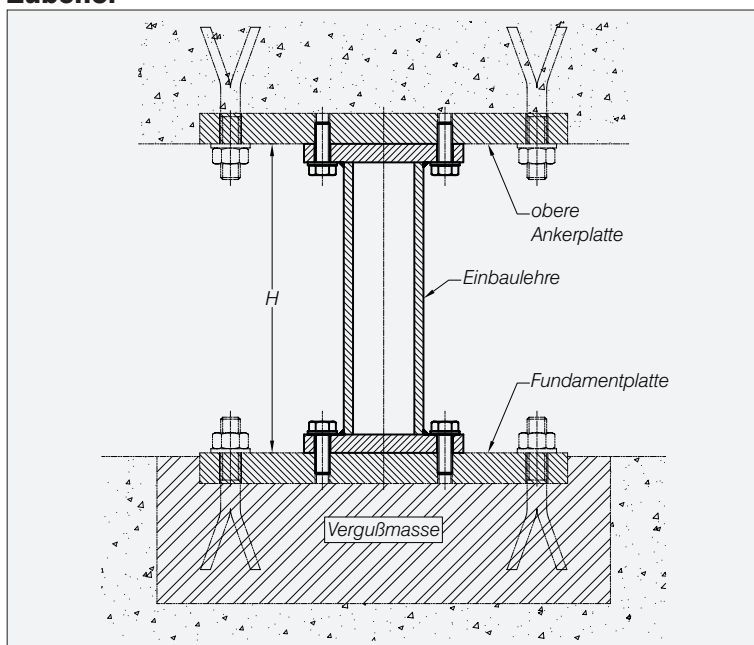


Wägezelle	A	B	ØD	H
RC3-30 t	110	176	68	200
RC3-40 t	110	176	68	210
RC3-50 t	130	196	88	240

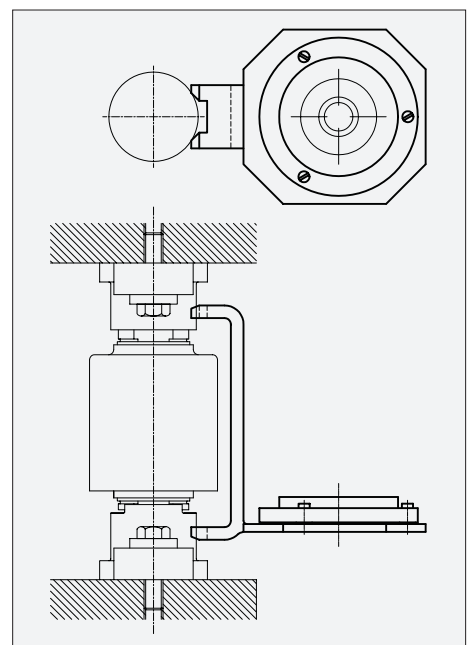
Abmessungen in mm. Technische Änderungen vorbehalten.

Einbau-Zeichnungen und Einbau-Hinweise, sowie CAD Dateien zum Einfügen in Kunden-Zeichnungen sind auf Anfrage verfügbar.

## Zubehör



Exakter Einbau der Fundamentplatte durch Einbaulehre.



Verwendung der Flintec Wasserwaage.