

Pendellager Typ 55-01-07A

25 t...90 t



Pendellager 55-01-07A mit RC1 Wägezelle



Flintec Wasserwaage

Flintec Einbauteile für Wägezellen sind so konstruiert, daß eine optimale Kräfteinleitung in die Wägezelle erfolgt. Das Pendellager Typ 55-01-07A bildet in Verbindung mit der Wägezelle Typ RC1 eine selbstzentrierende Einheit, kombiniert mit niedriger Bauhöhe.

Die Montage erfolgt durch Schrauben.

Standard-Ausführung: Stahl, galvanisch verzinkt.

Eine Einbaulehre zur einfachen und genauen Montage der Fundamentplatten ist verfügbar.

Mittels der Spezial-Wasserwaage kann die Wägezelle exakt vertikal ausgerichtet werden.

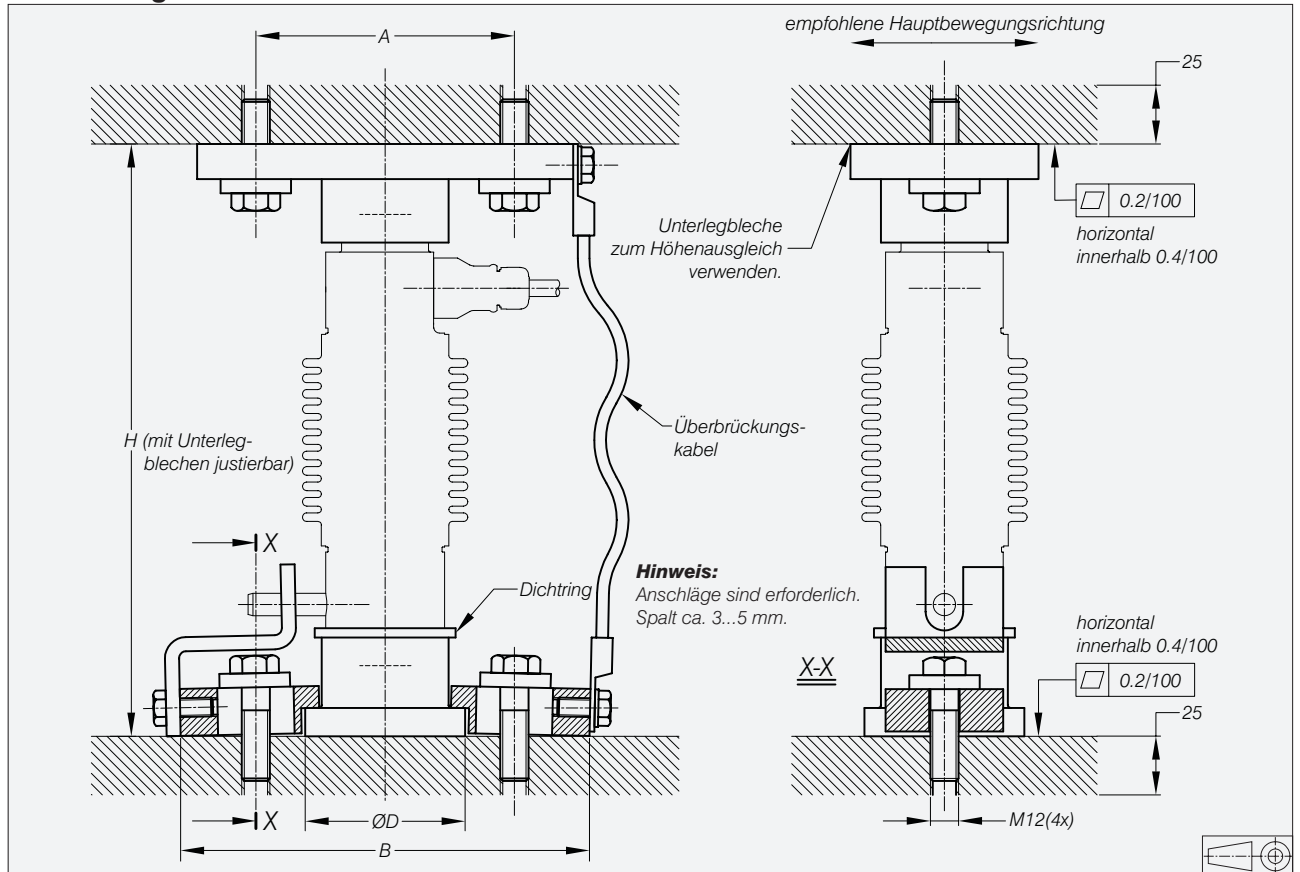
Wichtige Vorteile

- Nennlastbereich 25, 40, 60 und 90 t.
- Preiswert.
- Einfache Montage.
- Speziell für Fahrzeugwaagen konstruiert.
- Zugelassen für eichfähige Waagen.

Zubehör

- Einbaulehre.
- Spezial-Wasserwaage.
- Schweißplatte.

Abmessungen

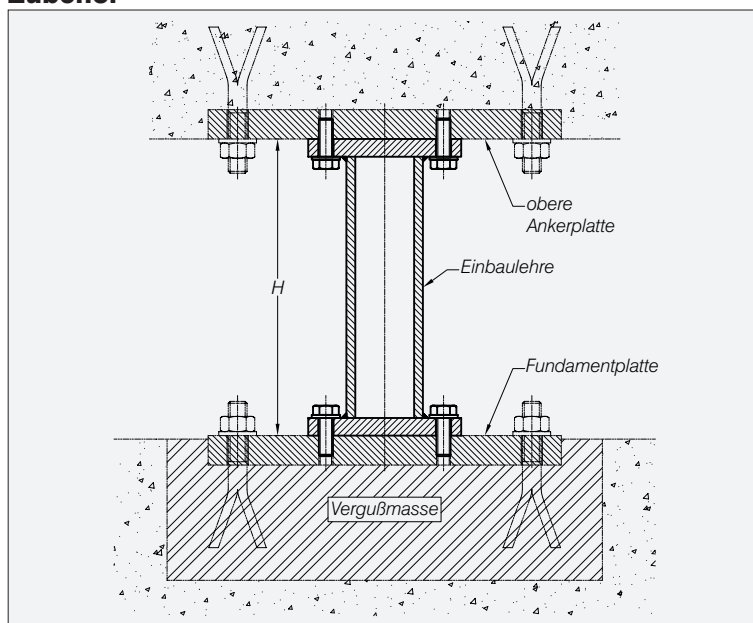


Wägezelle	A	B	ØD	H
RC1-250 kN	110	176	68	252
RC1-400 kN	110	176	68	285
RC1-600 kN	130	196	88	300
RC1-900 kN	130	196	88	300

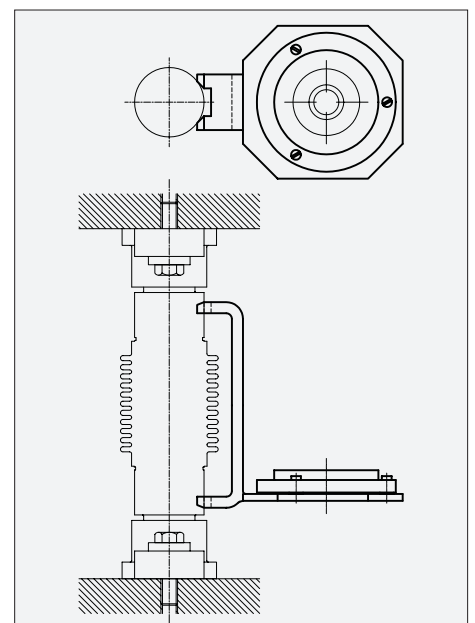
Abmessungen in mm. Technische Änderungen vorbehalten.

Einbau-Zeichnungen und Einbau-Hinweise, sowie CAD Dateien zum Einfügen in Kunden-Zeichnungen sind auf Anfrage verfügbar.

Zubehör



Exakter Einbau der Fundamentplatte durch Einbaulehre.



Verwendung der Flintec Wasserwaage.