

Pendellager Typ 52-08

100 kg...10 t



Pendellager 52-08 und SB4 Wägezelle kombiniert mit Grundplatte 52-00

Flintec Einbauteile für Wägezellen sind so konstruiert, daß eine optimale Kräfteinleitung in die Wägezelle erfolgt. Das Pendellager Typ 52-08 ist eine selbstzentrierende Kräfteinleitung mit höchstmöglicher Reproduzierbarkeit.

Der Einsatz erfolgt in Verbindung mit Anschlägen.

Ein spezielles Zentrierstück erleichtert die Montage erheblich.

Einsetzbar mit SB4-, SB5-, SB14- und SLB-Wägezellen.

Standard-Ausführung: Stahl, galvanisch verzinkt, alternativ Edelstahl.

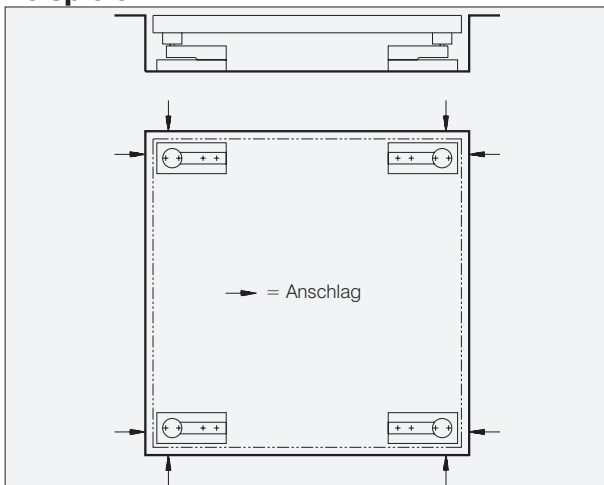
Wichtige Vorteile

- Kräfteinleitung mit Sackloch.
- Nennlastbereich 100 kg bis 10 000 kg.
- Niedrige Bauhöhe.
- Einfache Montage.
- Höchstmögliche Reproduzierbarkeit.
- Zugelassen für eichfähige Waagen..

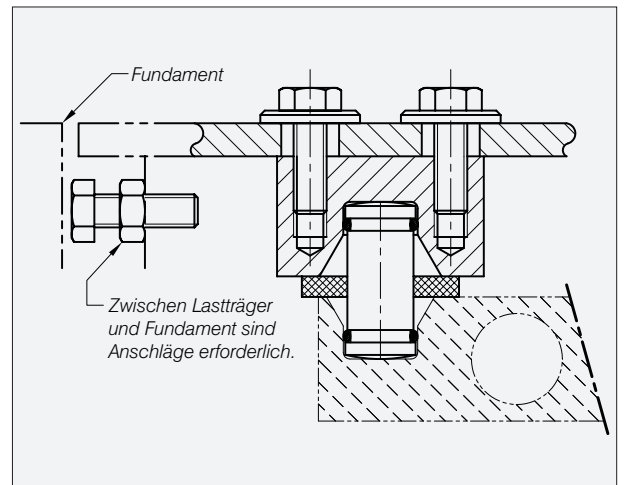
Zubehör

- Spezielles Zentrierstück.

Beispiele



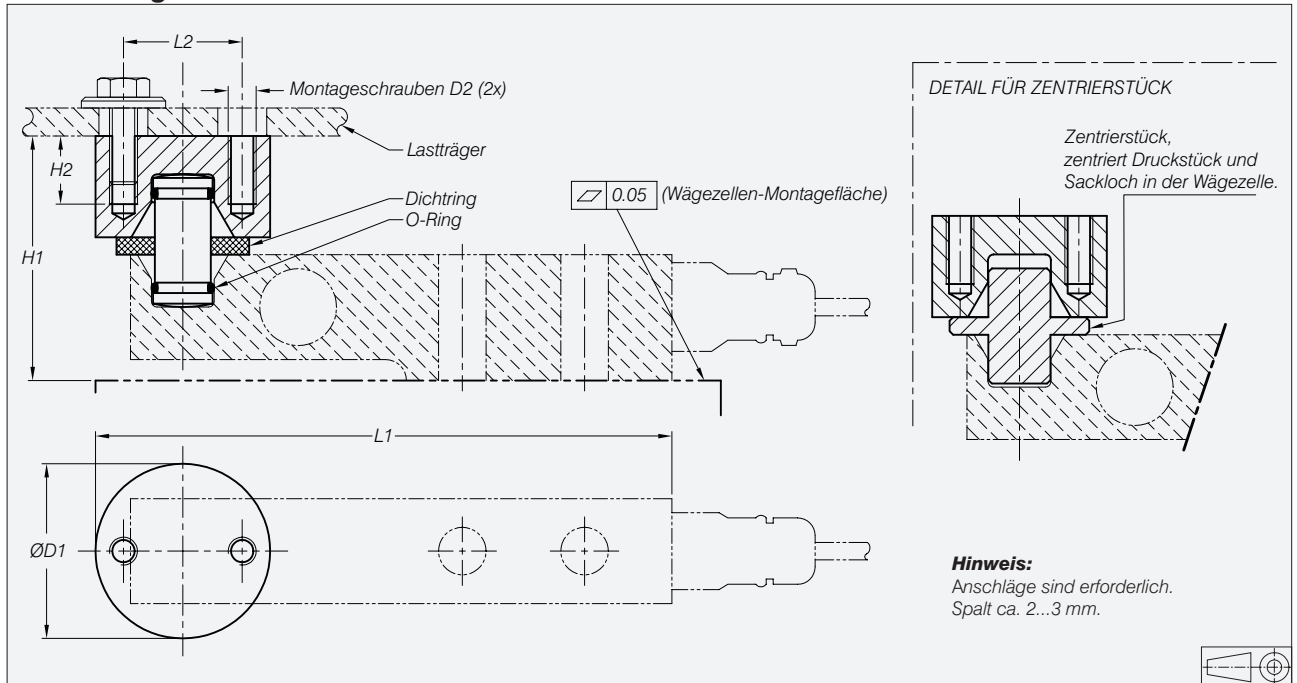
Plattform- oder Behälterwaage mit 4 Wägezellen



Detail Anschlag

G 20
01/01
1/2

Abmessungen



Wägezelle	Nennlast in kg	L1	L2	H1	H2	D1	Montage schrauben D2
SB4/SB5-5 kN/10 kN/20 kN	510/1020/2039	165	34	70	16	50	M8
SB4/SB5-50 kN	5099	199	44	90	20	60	M10
SB4-100 kN	10197	250	50	115	20	68	M10
SB14-1 klb	454	149	34	65	16	50	M8
SB14-2.5 klb/5 klb	1134/2268	149	34	67*	16	50	M8
SLB-200 lb/500 lb/1 klb/2.5 klb/5 klb	91/227/454/1134/2268	149	34	66*	16	50	M8

* Inklusive Distanzplatte.

Abmessungen in mm. Technische Änderungen vorbehalten.
CAD Dateien zum Einfügen in Kunden-Zeichnungen sind auf Anfrage verfügbar.

Details mit SLB Wägezelle

