

DMS-Wägezelle Typ UB6



Die UB6 Wägezelle ist in Nennlasten von 1 kN bis 5 kN (102 kg bis 510 kg) und in den Genauigkeitsklassen GP, C1, C3 und C3 MR verfügbar.

Die C3-Version entspricht den Anforderungen für eichpflichtige Waagen der Eichklasse III bis 3000 d Auflösung, gemäß OIML R 60.

Die Verwendung von Edelstahl, die geschweißte Abdeckung der DMS-Meßelemente und der Einsatz einer Glasdurchführung für den Kabelanschluß erlauben den Einsatz auch unter ungünstigen Umgebungsbedingungen.

Die Bauweise erlaubt die einfache Realisierung von Waagen mit aufgehängtem Behälter und Hybridwaagen.

Durch die spezielle Flintec-Kalibrierung (in $mV/V/\Omega$) ist ein Eckenabgleich der Waage in der Regel nicht erforderlich.

Für den Einsatz im Ex-Bereich Zone 0, 1 und 2 ist die UB6 Wägezelle in der Ausführung für eigensichere Stromkreise lieferbar (EEx ia).

Wichtige Vorteile

- Nennlasten: 1 kN bis 5 kN.
- Hohe Genauigkeit.
- Wägezelle aus Edelstahl.
- Hermetisch gekapselt.
- Schutzart IP 68.
- Hoher Eingangswiderstand: 1100 Ω .
- PTB-geprüft für 3000 Teile.
- Mehrbereichs-Ausführung.
- Kalibrierung in $mV/V/\Omega$.
- Einfacher Kabelaustausch.
- Ein spezieller Einbausatz steht zur Verfügung.

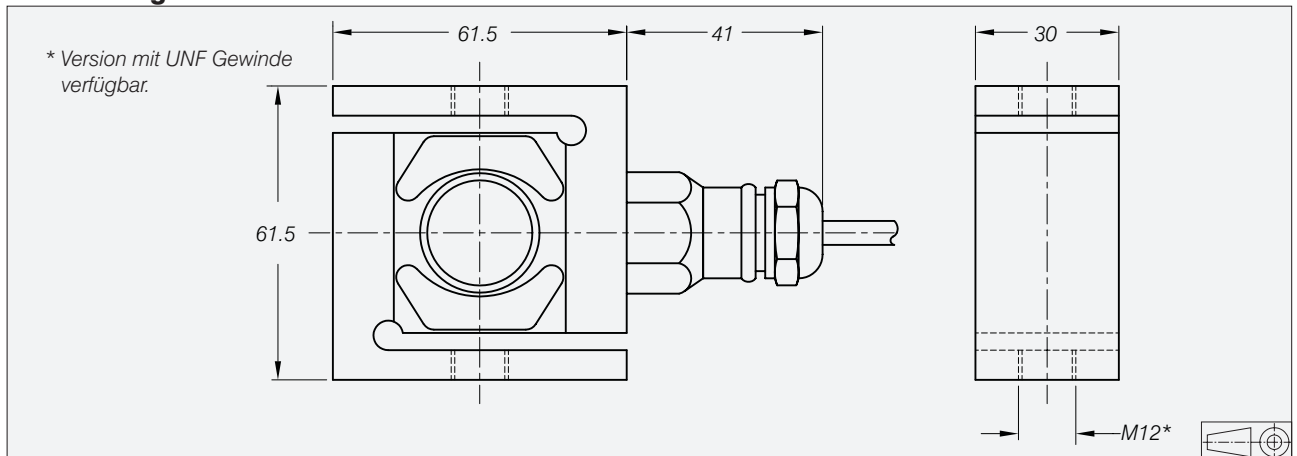
Option

- Ausführung EEx ia IIC T6...T4.

Technische Daten der UB6-Wägezelle

Nennlast (=E _{max})	kN	1 / 2 / 5			
Metrische Äquivalente (1 N=0.10197 kg)	kg	102 / 204 / 510			
Nennkennwert (=RO)	mV/V	2 ± 0.1%			
Kalibrierung in mV/V/Ω (A...I klassifiziert)	%RO	≤ ± 0.05 (≤ ± 0.005)			
Genauigkeitsklasse nach OIML R 60		(GP)	C1	C3	C3 MR
Maximal zulässige Anzahl der Teilungswerte (n)		n.a.	1000	3000	3000
Mindestteilungswert der Wägezelle (v _{min})		n.a.	E _{max} /5000	E _{max} /10 000	E _{max} /20 000
Zusammengesetzter Fehler	%RO	≤ ± 0.040	≤ ± 0.030	≤ ± 0.020	≤ ± 0.020
Kriechfehler (30 Minuten)	%RO	≤ ± 0.060	≤ ± 0.049	≤ ± 0.024	≤ ± 0.024
Temperaturkoeffizient des Nullpunktes	%RO/°C	≤ ± 0.0040	≤ ± 0.0028	≤ ± 0.0012	≤ ± 0.0007
Temperaturkoeffizient des Kennwertes	%/°C	≤ ± 0.0020	≤ ± 0.0016	≤ ± 0.0011	≤ ± 0.0011
Speisespannung	V	5...15			
Nullsignaltoleranz	%RO	≤ ± 1.0			
Eingangswiderstand	Ω	1106 ± 5			
Ausgangswiderstand	Ω	1000 ± 1			
Isolationswiderstand	MΩ	≥ 5000			
Nenntemperaturbereich	°C	-10...+40			
Gebrauchstemperaturbereich	°C	-40...+85			
Grenzlast	%E _{max}	200			
Bruchlast	%E _{max}	300			
Werkstoff		Edelstahl 17-4 PH (1.4548)			
Kapselung		komplett hermetisch gekapselt; Kabelanschluß mit Hilfe einer Glasdurchführung			
Schutzart nach DIN 40.050		IP68			

Abmessungen



Abmessungen in mm. Technische Änderungen vorbehalten.

Kabelanschluß

- Die Wägezelle hat ein 4-adriges, abgeschirmtes Kabel.
- Kabellänge: 6 m.
- Kabeldurchmesser: 5 mm.
- Der Schirm ist an der Wägezellenseite nicht aufgelegt.

