

## DMS-Wägezelle Typ UB1



Die UB1 Wägezelle ist in Nennlasten von 10 kN bis 50 kN (1020 kg bis 5099 kg) und in den Genauigkeitsklassen GP, C1 und C3 verfügbar.

Die C3-Version entspricht den Anforderungen für eichpflichtige Waagen der Eichklasse III bis 3000 d Auflösung, gemäß OIML R 60.

Die Verwendung von Edelstahl, die geschweißte Abdeckung der DMS-Meßelemente und der Einsatz einer Glasdurchführung für den Kabelanschluß erlauben den Einsatz auch unter ungünstigen Umgebungsbedingungen.

Die Bauweise erlaubt die einfache Realisierung von Waagen mit aufgehängtem Behälter und Hybridwaagen.

Durch die spezielle Flintec-Kalibrierung (in  $mV/V/\Omega$ ) ist ein Eckenabgleich der Waage in der Regel nicht erforderlich.

Für den Einsatz im Ex-Bereich Zone 0, 1 und 2 ist die UB1 Wägezelle in der Ausführung für eigensichere Stromkreise lieferbar (EEx ia).

### Wichtige Vorteile

- Nennlasten: 10 kN bis 50 kN.
- Hohe Genauigkeit.
- Wägezelle aus Edelstahl.
- Hermetisch gekapselt.
- Schutzart IP 68.
- Hoher Eingangswiderstand: 1100  $\Omega$ .
- PTB-geprüft für 3000 Teile.
- Kalibrierung in  $mV/V/\Omega$ .
- Einfacher Kabelaustausch.
- Ein spezieller Einbausatz steht zur Verfügung.

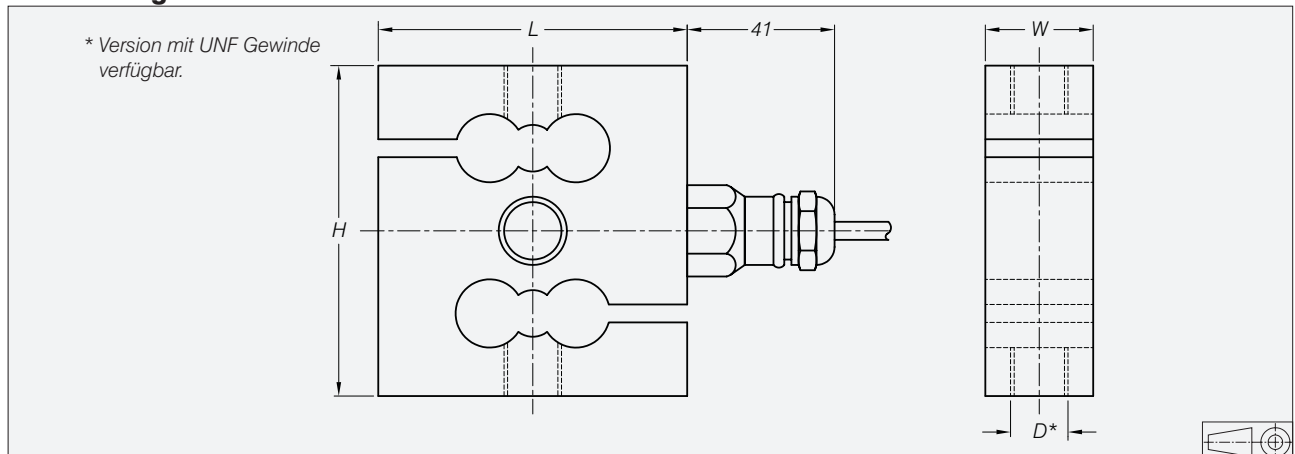
### Option

- Ausführung EEx ia IIC T6...T4.

## Technische Daten der UB1-Wägezelle

Nennlast (=E <sub>max</sub> )	kN	10 / 20 / 50		
Metrische Äquivalente (1 N=0.10197 kg)	kg	1020 / 2039 / 5099		
Nennkennwert (=RO)	mV/V	2 ± 0.1%		
Kalibrierung in mV/V/Ω (A...I klassifiziert)	%RO	≤ ± 0.05 (≤ ± 0.005)		
Genauigkeitsklasse nach OIML R 60		(GP)	C1	C3
Maximal zulässige Anzahl der Teilungswerte (n)		n.a.	1000	3000
Mindestteilungswert der Wägezelle (v <sub>min</sub> )		n.a.	E <sub>max</sub> /5700	E <sub>max</sub> /5700
Zusammengesetzter Fehler	%RO	≤ ± 0.040	≤ ± 0.030	≤ ± 0.020
Kriechfehler (30 Minuten)	%RO	≤ ± 0.060	≤ ± 0.049	≤ ± 0.024
Temperaturkoeffizient des Nullpunktes	%RO/°C	≤ ± 0.0040	≤ ± 0.0028	≤ ± 0.0016
Temperaturkoeffizient des Kennwertes	%/°C	≤ ± 0.0020	≤ ± 0.0016	≤ ± 0.0011
Speisespannung	V	5...15		
Nullsignaltoleranz	%RO	≤ ± 1.0		
Eingangswiderstand	Ω	1106 ± 5		
Ausgangswiderstand	Ω	1000 ± 1		
Isolationswiderstand	MΩ	≥ 5000		
Nenntemperaturbereich	°C	-10...+40		
Gebrauchstemperaturbereich	°C	-40...+80		
Grenzlast	%E <sub>max</sub>	200		
Bruchlast	%E <sub>max</sub>	300		
Werkstoff		Edelstahl 17-4 PH (1.4548)		
Kapselung		komplett hermetisch gekapselt; Kabelanschluß mit Hilfe einer Glasdurchführung		
Schutzart nach DIN 40.050		IP 68		

## Abmessungen



Typ	L	H	W	Gewinde D*
UB1-10k N/20 kN	86	92	30	M16
UB1-50 kN	143	136	43	M24x2

Abmessungen in mm. Technische Änderungen vorbehalten.

## Kabelanschluß

- Die Wägezelle hat ein 4-adriges, abgeschirmtes Kabel.
- Kabellänge: 6 m.
- Kabeldurchmesser: 5 mm.
- Der Schirm ist an der Wägezellenseite nicht aufgelegt.

