

Capteur de pesage type SB5



Les capteurs Flintec sont des capteurs spécialement conçus pour répondre aux besoins les plus précis. Des certifications ont été obtenues au niveau mondial par les autorités des poids et mesures. Les capteurs SB5 sont disponibles dans les capacités de 5 kN à 50 kN (510 à 5099 kg) et comprennent les classes de précision GP (C.I.), C1 et C3 selon les normes OIML R 60 et NTEP 5000 d. Ils proposent une construction en acier inoxydable avec un sertissage amélioré, ce qui les rend adaptés pour une utilisation dans les environnements les plus durs. L'extraordinaire trou "aveugle" en combinaison avec les environnements de montage de Flintec est garant d'une excellente performance. Cela permet un dessin extra-plat des plate-formes et offre bien d'autres avantages dans toutes les applications de pesage. La technique de calibration de Flintec en mV/V/Ohm élimine du temps de montage pour la calibration des angles et facilite le SAV.

Caractéristiques importants

- Capacités : 5 kN à 50 kN
- Haute précision.
- Construction en acier inox.
- Protection IP67
- Extra-plat
- Haute impédance de 1100 Ohm
- Certifié 3000 points
- Trou "aveugle"
- Calibration en mV/V/Ohm.
- Remplacement du câble facile
- Vaste choix de montages
- Complètement compatible avec capteur type SB4.

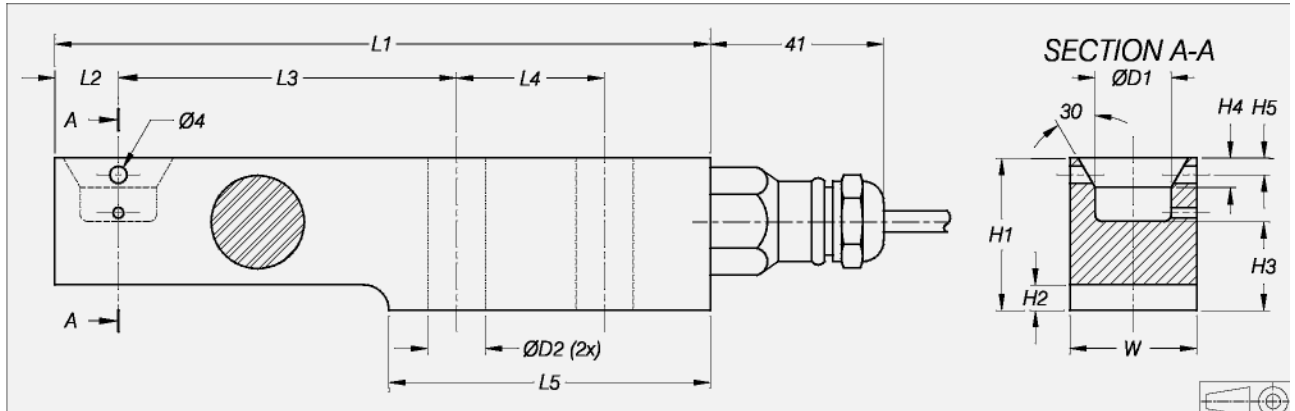
Option

- ATEX ou bien EEx ia IIC T6...T4.

Caractéristiques techniques du SB5

Capacité nominale (=E _{max})	kN	5 / 10 / 20 / 50		
Equivalent métrique (1 N=0.10197 kg)	kg	510 / 1020 / 2039 / 5099		
Sensibilité nominale (=RO)	mV/V	2 ± 0.1%		
Calibration en mV/V/Ohm (A...I classifié)	% RO	~ ± 0.05 (~ ± 0.005)		
Classe de précision selon OIML R 60		(GP)	C1	C3
Nombred'échelons (n)		n.a.	1000	3000
Echelon minimum (v _{min})		n.a.	E _{max} /5 ⁰⁰⁰	E _{max} /10000
Erreur combinée	% RO	~ ± 0.040	~ ± 0.030	~ ± 0.020
Fluage (30 minutes)	% RO	~ ± 0.060	~ ± 0.049	~ ± 0.024
Coefficient de température de zéro	% RO/°C	~ ± 0.0040	~ ± 0.0028	~ ± 0.0012
Coefficient de température sur sensibilité	%/°C	~ ± 0.0020	~ ± 0.0016	~ ± 0.0011
Tension d'alimentation	V	5...15		
Plage du zéro (tolérance)	% RO	~ ± 1.0		
Résistance d'entrée	~	1106 ± 5		
Résistance de sortie	~	1000 ± 1		
Résistance d'isolation	M~	~ 5000		
Plage nominale de température	°C	-10...+40		
Plage d'utilisation de température	°C	-20...+65		
Charge limite	% E _{max}	200		
Charge de rupture	% E _{max}	300		
Charge limite latérale	% E _{max}	100		
Matériel du capteur		Inox 17-4 PH (1.4548)		
Sertissage		Coulé		
Protection selon 40.050		IP 67		

Dimensions



Type	L1	L2	L3	L4	L5	H1	H2	H3	H4	H5	W	D1	D2	Mounting bolts	Torque
SB5-5 kN/10 kN/20 kN	155	15	80	35	76	36	6	21	7	4	30	18	13	M12 8.8	90 Nm
SB5-50 kN	190	21	105	40	93	49	8	28.5	6	8	43	25	21	M20 8.8	400 Nm

Toutes les dimensions en mm. Les dimensions et spécifications peuvent changer sans préavis.

Cablage

- Le capteur a un câble blindé à 4 fils
- Longueur du câble : 3 m pour B5-5 kN/10 kN/20 kN, 4.5 m for SB5-50 kN.
- Diamètre du câble: 5 mm.
- Masse flottante

