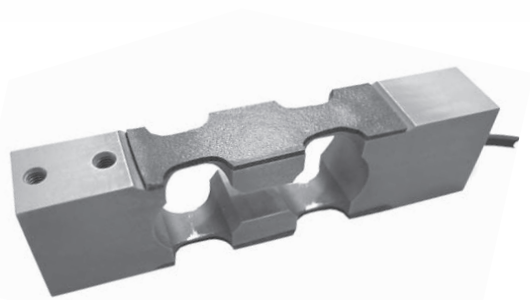


PC1 15 kg ... 200 kg



PC1 7,5 kg et 10 kg



Description

Le capteur type PC1 est un capteur à appui central en inox, pourvu d'une protection efficace contre l'humidité grâce à un scellement en plastique injecté. Idéal pour les applications industrielles.

Applications

- Balances sur table, plateformes au sol, convoyage

Particularités

- Gamme étendue de capacités nominales de 7,5 kg jusqu'à 200 kg
- Construction en inox
- Protection IP67 (IP65 pour 7,5 kg et 10 kg)
- Dimensions de plateforme jusqu'à 600 x 600 mm
- Pied de montage intégré

Approbations

- Classes de précision C3, C3 MI6 et C4 suivant OIML R60 (Y = 10 000)
- Classe III / NTEP pour 4500 échelons (pour 7,5 kg jusqu'à 75 kg)
- Certificat ATEX pour zones à risque 0, 1, 2, 20, 21 et 22
- Approbation FM

Options

- Y = 15 000 pour C3, C3 MI6 et C4
- Filetage M10 (juste pour 50 kg, 75 kg et 100 kg)

Poids, y compris emballage

■ Capacité	(kg)	7.5-100	200
Poids	(kg)	1,2	1,6

Accessoires

- Electroniques de mesure, indicateurs

Données techniques PC1

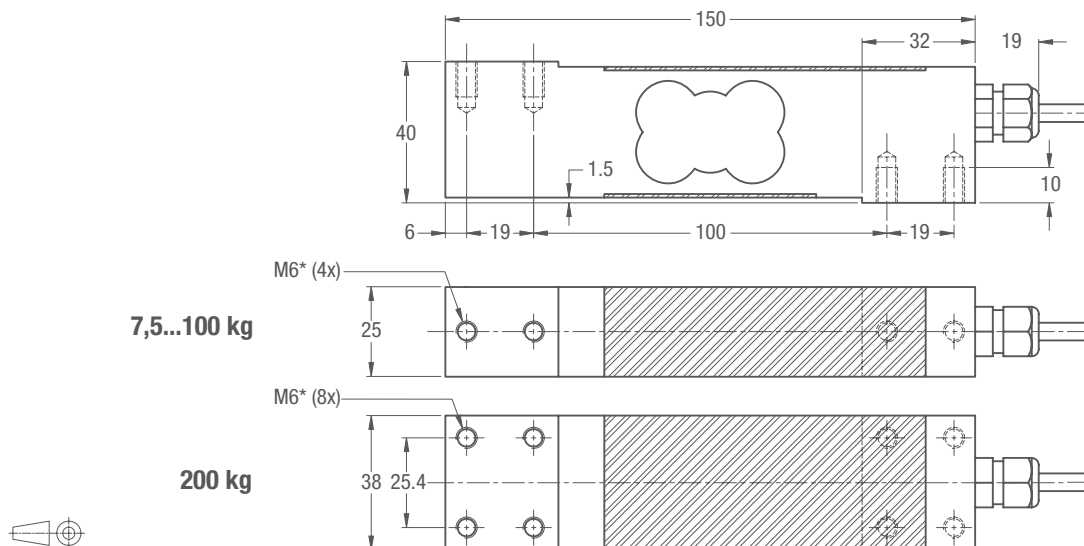
		(E _{max})	kg	7.5 / 10 / 15 / 30 / 50 / 75 / 100 / 200			
Classe de précision suivant OIML R60				(GP)	C3	C3 MI 6	C4
Nombre d'échelons maximal		(n _{LC})		n.V.	3 000		4 000
Echelon minimum du capteur		(v _{min})		n.V.	E _{max} / 10 000		
Effet de la température sur le zéro		(TC ₀)	% *RO/10°C	≤ ± 0.0400	≤ ± 0.0140		
Effet de la température sur la sensibilité		(TC _{RO})	%*RO/10°C	≤ ± 0.0200	≤ ± 0.0100		≤ ± 0.0080
Erreur combinée			% *RO	≤ ± 0.0500	≤ ± 0.0200	≤ ± 0.0180	≤ ± 0.0180
Non-linéarité			%*RO	≤ ± 0.0400	≤ ± 0.0166	≤ ± 0.0166	≤ ± 0.0125
Erreur d'hystérésis			%*RO	≤ ± 0.0400	≤ ± 0.0166	≤ ± 0.0083	≤ ± 0.0125
Fluage (30 Minutes) / DR			% *RO	≤ ± 0.0600	≤ ± 0.0166	≤ ± 0.0083	≤ ± 0.0125
Option	Echelon minimum	(v _{min opt})		n.V.	E _{max} / 15 000		
	Effet de la température sur le zéro	(TC _{0 opt})	%*RO/10°C	n.V.	≤ ± 0.0093		
Signal de sortie		(RO)	mV/V		2 ± 0.1		
Tolérance sur le zéro			% *RO		≤ ± 5		
Alimentation			V		5...15		
Impédance d'entrée		(R _{LC})	Ω		390 ± 20		
Impédance de sortie		(R _{out})	Ω		330 ± 20		
Impédance d'isolation (100 V DC)			MΩ		≥ 5 000		
Charge limitée de sécurité		(E _{lim})	%*E _{max}		200		
Charge de rupture			% *E _{max}		300		
Charge latérale			%*E _{max}		100		
Dimensions max. de plateforme; Charge suivant OIML R76			mm	350x350 pour 7.5...15 kg / 450x450 pour 30...75 kg / 600x600 pour 100...200 kg			
Excentration maximale à la charge nominale			mm	115 pour 7.5...15 kg / 150 pour 30...75 kg / 200 pour 100...200 kg			
Température nominale d'utilisation			°C	-10...+40			
Température maximale d'utilisation			°C	-20...+65 (ATEX -20...+60)			
Matière				Inox 17-4 PH (1.4548)			
Scellement				Plastique injecté			
Protection suivant DIN 40.050				IP67*			

Les valeurs de non-linéarité, erreur d'hystérésis et TCRO peuvent, dans des cas isolés, être dépassées.

La somme de la non-linéarité, de l'erreur d'hystérésis et TCRO se trouve dans la plage de tolérance suivant OIML R60 avec p_{LC}=0,7 (facteur de répartition).

* **Attention:** Capacité 7,5 kg et 10 kg seulement disponibles en protection IP65.

Dimensions (en mm)



PC1: Vis de montage M6 8.8; Moment de serrage 10 Nm. Graisser les filetages avant montage.

* Version avec filetage 1/4-20 UNC disponible.

PC1B: Vis de montage M10 8.8; Moment de serrage 50 Nm (50/75/100 kg). Graisser les filetages avant montage.

Câble et branchement

- Le capteur est équipé d'un câble à 4 fils avec blindage (AWG 24). Revêtement du câble en polyuréthane.
- Longueur de câble: 3 mètres
- Diamètre du câble: 5 mm
- Le blindage est branché sur le côté du capteur

