

Capteur type BK2



Les capteurs Flintec sont conçus pour correspondre aux exigences les plus élevées.

Les capteurs BK2 sont disponibles dans des capacités de 200 kg à 2000 kg en contrôle interne (GP) ou en C3, selon la norme OIML R 60.

Ils ont une construction en acier inoxydable et un sertissage perfectionné qui les adapte aux environnements durs.

Ces capteurs permettent une construction extra-plat de la structure dans toutes les applications de pesage.

Montage par trou percé ou par trou borgne.

La technique de calibration Flintec (en $mV/V/\Omega$) permet de gagner du temps lors de la calibration de plate-formes multicapteur.

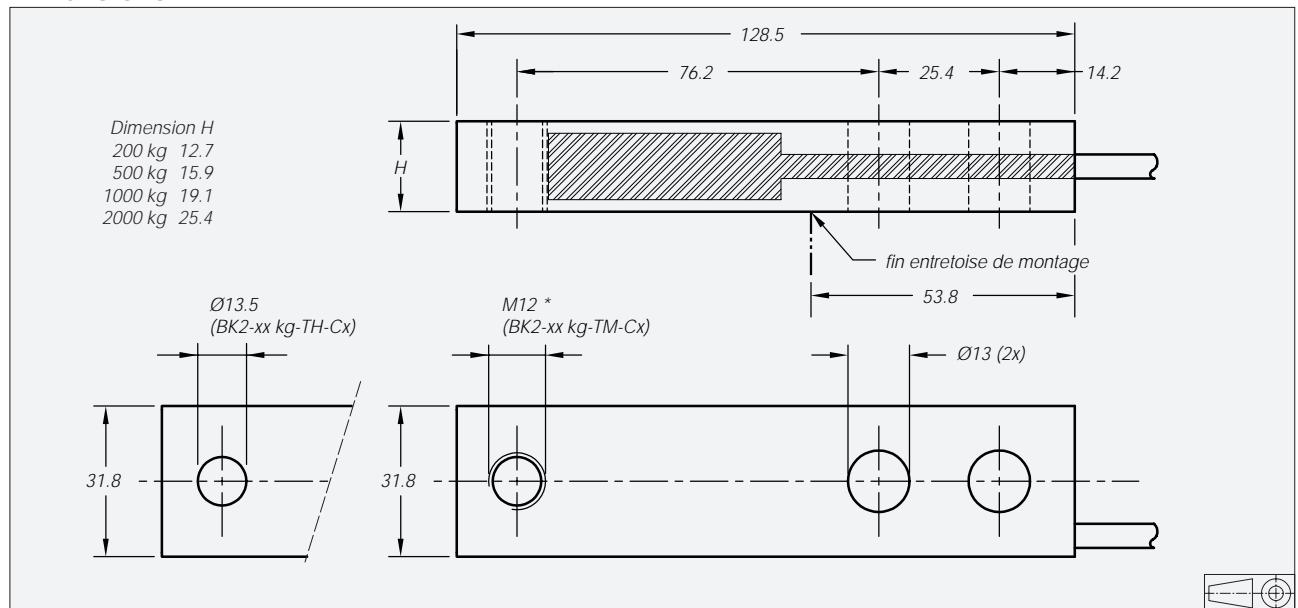
Caractéristiques importants :

- Capacités: 200 à 2000 kg.
- Grande précision
- Construction en acier inoxydable
- Protection IP 67.
- Profil extra-plat
- Haute impédance 1100Ω .
- Calibration en $mV/V/\Omega$.
- Approbation et certificat départ usine

BK2 Caractéristiques techniques

Charge nominale (E_{max})	kg	200 / 500 / 1000 / 2000	500 / 1000 / 2000
Sensibilité nominale (=RO)	mV/V	$2 \pm 0.1\%$	
Calibration en mV/V/ Ω (A...I classifiée)	%RO	$\leq \pm 0.05$ ($\leq \pm 0.005$)	
Classe de précision selon OIML R 60		(GP)	C3
Nombre d'échelons approuvés (n_{max})		n.a.	3000
Echelon min. approuvé (V_{min})		n.a.	$E_{max} / 10000$
Erreur combinée	%RO	$\leq \pm 0.040$	$\leq \pm 0.020$
Fluage (30 minutes)	%RO	$\leq \pm 0.060$	$\leq \pm 0.024$
Coefficient de température à zéro	%RO/ $^{\circ}C$	$\leq \pm 0.0040$	$\leq \pm 0.0012$
Coefficient de température sur sensibilité	%/ $^{\circ}C$	$\leq \pm 0.0020$	$\leq \pm 0.0011$
Tension d'alimentation	V	5...15	
Plage du zéro (tolérance)	%RO	$\leq \pm 1.0$	
Impédance d'entrée	Ω	1106 \pm 5	
Impédance de sortie	Ω	1000 \pm 1	
Isolation électrique	M Ω	≥ 5000	
Plage nominale de température	$^{\circ}C$	-10...+40	
Plage d'utilisation de température	$^{\circ}C$	-20...+65	
Charge limite (E_{lim})	% E_{max}	200	
Charge de rupture	% E_{max}	300	
Charge limite latérale	% E_{max}	100	
Matière		acier inoxydable 17-4 PH (1.4548)	
Sertissage		caoutchouc	
Protection selon DIN 40.050		IP 67	

Dimensions



Toutes les dimensions en mm. Sous réserve de modifications techniques sans préavis.

Boulon de montage de 200 à 1000 kg: M12 8.8 / torque 90 Nm; pour 2000 kg: M12 10.9 / torque 120 Nm avec filetage huilé.

* Filetage unifié 1/2-20 UNF est disponible (BK2-xx kg-TU-Cx).

Câblage

- Le capteur a un câble blindé à 4 brins.
- Longueur câble 3 m.
- Diamètre câble : 5 mm.
- Le blindage n'est pas raccordé au capteur.

