

## Description

Le capteur type PC60 est un capteur à appui central en aluminium pourvu d'une protection efficace contre l'humidité en plastique injecté.

## Applications

- Balances sur table, plateforme au sol, convoyage et applications médicales

## Particularités

- Gamme étendue de capacités nominales de 30 kg jusqu'à 750 kg
- Construction en aluminium
- Protection IP67
- Dimensions de plateforme jusqu'à 600 x 600 mm

## Approbations

- Classe de précision C3 suivant OIML R60 (Y = 7 500)
- Certificat ATEX pour zones à risque 0, 1, 2, 20, 21 et 22
- Approbation FM

## Options

- Y = 15 000 pour C3

## Poids, y compris emballage

- 2,0 kg

## Accessoires

- Electroniques de mesure, indicateurs

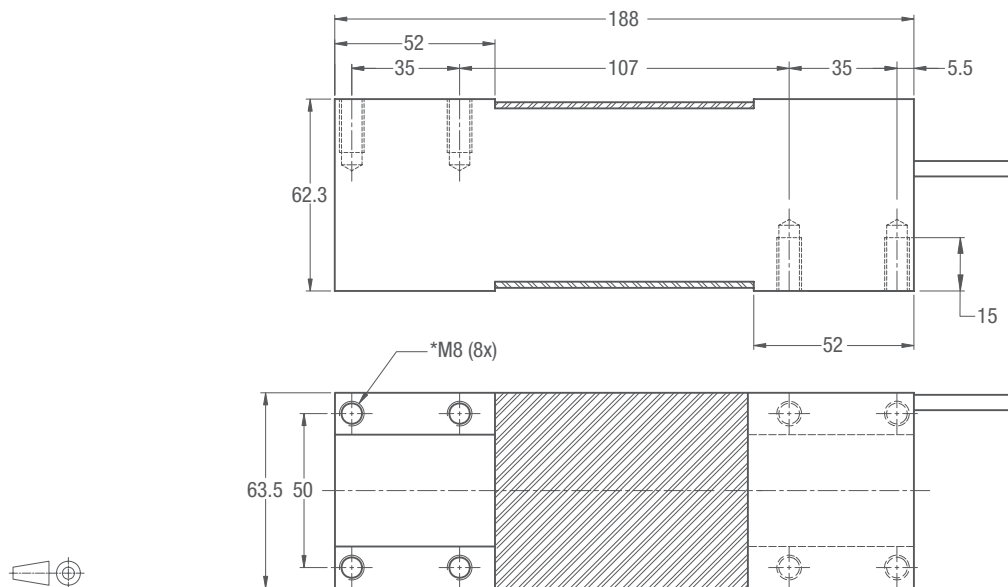
## Données techniques PC60

		(E <sub>max</sub> )	kg	30 / 50 / 100 / 200 / 300 / 500 / 750	
Portée maximale				(GP)	C3
Classe de précision suivant OIML R60				n.V.	3 000
Nombre d'échelons maximal		(n <sub>max</sub> )		n.V.	E <sub>max</sub> / 7 500
Echelon minimum du capteur		(v <sub>min</sub> )		n.V.	E <sub>max</sub> / 7 500
Effet de la température sur le zéro		(TC <sub>0</sub> )	%*RO/10°C	≤ ± 0.0400	≤ ± 0.0187
Effet de la température sur la sensibilité		(TC <sub>RO</sub> )	%*RO/10°C	≤ ± 0.0200	≤ ± 0.0100
Erreur combinée			%*RO	≤ ± 0.0500	≤ ± 0.0200
Non-linéarité			%*RO	≤ ± 0.0400	≤ ± 0.0166
Erreur d'hystérésis			%*RO	≤ ± 0.0400	≤ ± 0.0166
Fluage (30Minutes) / DR			%*RO	≤ ± 0.0600	≤ ± 0.0166
Option	Echelon minimum	(v <sub>min opt</sub> )		n.V.	E <sub>max</sub> / 15 000
	Effet de la température sur le zéro	(TC <sub>0 opt</sub> )	%*RO/10°C	n.V.	≤ ± 0.0093
Signal de sortie		(RO)	mV/V	2 ± 10%	
Tolérance sur le zéro			%*RO	≤ ± 5	
Alimentation			V	5...15	
Impédance d'entrée		(R <sub>LC</sub> )	Ω	413 ± 20	
Impédance de sortie		(R <sub>out</sub> )	Ω	350 ± 25	
Impédance d'isolation (100V DC)			MΩ	≥ 5 000	
Charge limite de sécurité		(E <sub>lim</sub> )	%*E <sub>max</sub>	150	
Charge de rupture			%*E <sub>max</sub>	300	
Charge latérale			%*E <sub>max</sub>	100	
Dimensions max. de plateforme; Charge suivant OIML R76			mm	600 x 600	
Excentration maximale à la charge nominale			mm	200	
Température nominale d'utilisation			°C	-10...+40	
Température maximale d'utilisation			°C	-20...+65 (ATEX -20...+60)	
Matériau				Aluminium	
Scellement				Plastique injecté	
Protection suivant DIN 4005				IP67	

Les valeurs de non-linéarité, erreur d'hystérésis et TC<sub>RO</sub> peuvent, dans des cas isolés, être dépassées.

La somme de la non-linéarité, de l'erreur d'hystérésis et TC<sub>RO</sub> se trouve dans la plage de tolérance suivant OIML R60 avec p<sub>LC</sub>=0,7 (facteur de répartition).

## Dimensions (en mm)



Vis de montage M8 8.8; Moment de serrage 25 Nm. Graisser les filetages avant montage.

\* Version avec filetage 5/16-18 UNC disponible.

## Câble et branchement

- Le capteur est équipé d'un câble à 6 fils avec blindage (AWG 26).  
Revêtement du câble en polyuréthane.
- Longueur de câble: 3 mètres
- Diamètre du câble: 5,8 mm
- Le blindage est branché sur le côté du capteur

